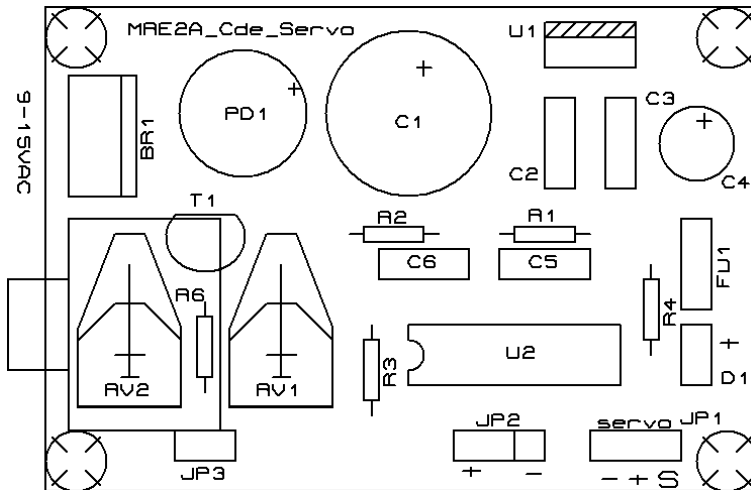


Ce montage permet le mouvement (déplacement) d'un aiguillage ou d'autre animation, via un servomoteur. La commande s'effectue par un interrupteur.

**Raccordement :**

L'alimentation, entre 6 à 12V alternatif ou 9 à 15V continu se raccorde sur le bornier BR1 (pas de polarité).

Brancher le servomoteur sur le connecteur JP1 (Servo) (borne de droite = signal = fil jaune, borne milieu +5V = fil rouge, borne de gauche = 0V = fil brun).

L'interrupteur se connecte sur JP3.

Essai / Exploitation :

La pointe mobile de l'aiguillage doit être raccordée au palonnier du servomoteur via un système de tringle en corde à piano. Le but est de faire pivoter l'élément par la rotation de 90° maxi du servomoteur.

Mettre les résistances ajustables RV1 et RV2 à mi-course. Enlever le palonnier du servomoteur pour effectuer les réglages sans risquer d'abimer la tringlerie.

Mettre sous tension. La led verte s'illumine. Le servomoteur va en « butée 1 » très vite.

Régler RV1 pour obtenir une position du palonnier correcte pour la position 1 de l'aiguillage.

Manœuvrer l'interrupteur et régler RV2 pour obtenir le déplacement souhaité de l'aiguillage vers la position 2 : attention, le servomoteur ne doit pas aller en butée mécanique (grognement et vibration) car cela peut provoquer un échauffement du moteur.

Remettre le palonnier sur le servomoteur et vérifier le mouvement de l'aiguillage. Retoucher RV1 et/ou RV2 si besoin.